

VP251-K2 系列 200 万像素星光级宽动态红外智能网络一体化防爆摄像机

产品特点

- 1/1.9"大靶面逐行扫描CMOS传感器
- 内置38X高清一体化摄像机
- ICR红外滤片式自动切换, 实现真正的日夜监控
- 星光级超低照度: 0.0001Lux
- 最大红外照射距离为60m
- 采用Smart-IR技术, 可根据环境照度自动调节红外灯功率
- 支持多帧合成模式宽动态, 最大动态范围120dB
- H.265+M-JPEG或者H.264+M-JPEG视频编码, 三码流
- 最大分辨率支持1920x1080@60fps
- 具有智能功能, 实现边界防护(支持越线检测、区域入侵检测)
- 双向音频, 可选G.711-A/G.711-U/G.726/AAC标准
- 支持TF卡存储/NAS存储
- 支持多种报警触发方式, 如IO输入、移动侦测、智能分析、TF卡拔出、网络掉线、心跳丢失等; 支持灵活的报警关联设置, 如I/O输出、邮件、FTP上传图片、音频、TF卡录像、推送报警信息
- 支持感兴趣区域编码(ROI), 可设置8个区域
- 支持移动侦测, 可设置4个侦测区域
- 支持隐私遮挡, 可设置8个隐私区域
- 支持多用户通过Web Server进行实时访问和参数配置
- 兼容Infinova数字视频监控软件
- 提供标准SDK, 可方便地与其它视频监控软件进行集成
- 支持Onvif Profile S和Profile G标准
- 支持GB/T28181-2016国家标准
- 支持PoE/24VDC/24VAC供电
- 带模拟视频输出
- 适用于含有II类A、B、C级T1~T6组可燃性气体或蒸气与空气形成的爆炸性混合物的1区、2区危险场所
- 防护等级达IP68
- 护罩前端视窗玻璃采用钢化玻璃, 支持纳米自洁; 主体与底座选用不锈钢材质



产品描述

VP251系列为Infinova公司推出的200万像素星光级宽动态红外智能网络一体化防爆摄像机。该摄像机是设计用于避免摄像头、镜头、红外灯等监控装置受外界爆炸环境破坏的封闭装置,其设计满足了在危险地区安装、使用防爆、防尘电气设备的严格要求,同时也防水防尘。

该产品采用1/1.9"逐行扫描CMOS传感器, 内置38X高清一体化摄像机。该摄像机内置点阵式LED红外灯, 红外距离为60m, 可根据场景的亮度自动调节红外灯输出功率, 避免红外灯满负荷工作, 大大降低整机功耗, 延长使用寿命。

该摄像机最大支持1080P@60fps高清网络视频输出, 采用H.265/H.264/M-JPEG编码, 输出三码流, 提供优秀的清晰度与色彩还原度, 获取更丰富准确的细节信息。

该款摄像机具有智能功能, 支持越线检测、区域入侵检测, 以安全、专业、可靠的智能分析, 满足诸多高端应用需求。

摄像机采用全新的结构设计, 易于安装。

订购信息

- | | |
|-----------------|--|
| VP251-K238-A061 | 高清红外网络一体化防爆摄像机, 星光级, 宽动态, 智能, 2.0M, 38X, 1/1.9"CMOS, 日夜型, H.265/H.264/MJPEG, 带音频报警, 室外型, 支架装, 材质为304不锈钢, POE/24VDC/24VAC |
| VP251-K238-A062 | 高清红外网络一体化防爆摄像机, 星光级, 宽动态, 智能, 2.0M, 38X, 1/1.9"CMOS, 日夜型, H.265/H.264/MJPEG, 带音频报警, 室外型, 支架装, 材质为316不锈钢, POE/24VDC/24VAC |

可选配件

- | | |
|-------------------|--|
| LAS60-57CN-RJ45-F | 输入电压90VAC-264VAC、输出可达60W、兼容IEEE pre802.3af,802.3at 标准供电设备、符合RoHs标准 |
|-------------------|--|

可选支架 (说明: 摄像机标配万向节支架, 墙装支架请单独选购)

- | | |
|-----------|--------------|
| V1665-WM1 | 墙装支架, 304不锈钢 |
| V1665-WM2 | 墙装支架, 316不锈钢 |

技术指标(一)

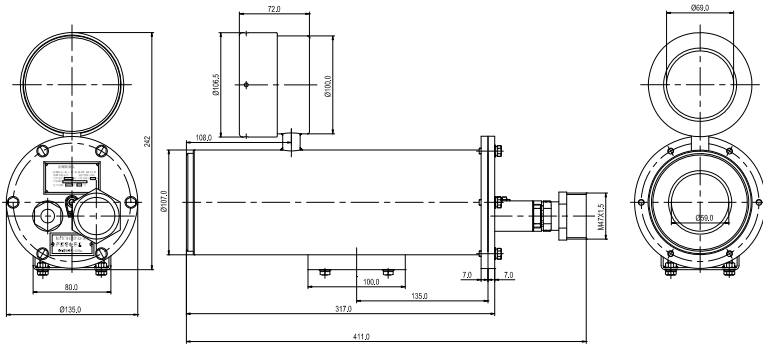
光学变倍	38X
图像传感器	1/1.9" Sony 逐行扫描 CMOS 传感器
光圈/焦距	F1.6 ~ F4.8, f=5.5 ~ 210mm
视场角 (H)	58.71° (广角端) ~ 2.15° (远端)
最小工作距离	0.01m (广角端) ~ 1.5m (远端)
信噪比	>62dB
电子快门	自动/手动 (调节范围: 1/1s-1/32000s)
慢快门	支持
日夜转换	ICR
照度	彩色模式: 0.001 lux @ F1.6 (AGC ON) 黑白模式: 0.0001 lux @ F1.6 (AGC ON), 0 lux (红外灯开启)
红外灯波长	850nm
夜视距离	60m
曝光	场景模式、手动模式、快门模式
光圈	自动/手动
聚焦	自动/手动/手动优先
快门	自动/手动 (调节范围 1/1s-1/32000s)
AGC 增益	自动/手动可调, 最大 64X
白平衡	手动/自动/室外
宽动态	支持多帧合成模式宽动态, 最大动态范围 120dB
视频调节	亮度、对比度、饱和度、色度、锐度
降噪	3D
电子透雾	支持
电子防抖	支持
镜像	水平镜像、垂直镜像
背光补偿	支持
强光抑制	支持
视频压缩标准	H.265 /H.264 编码可切换 M-JPEG 独立编码
最大编码能力	1080P@60fps
输出码率	可变码率; 固定码率: 主码流: 256Kbps~10000Kbps; 副码流: 256Kbps~2000Kbps
网络延时	≤200ms
音频	压缩标准: G.711-A、G.711-U、G.726、AAC 音频采样率: 8KHz (针对 G.711-A、G.711-U 和 G.726)、 16KHz、32KHz、44.1KHz、48KHz 可选 (针对 AAC) 音频接口: 1 路线性输入、1 路线性输出
报警	1 路报警输入, 1 路开关量输出
报警输入	I/O 输入、移动侦测、智能分析、SD 卡拔出、网络掉线、心跳丢失
报警联动	I/O 输出、邮件、FTP 上传图片、音频、SD 卡录像、推送报警信息
移动侦测	最多支持 4 个移动侦测区域
隐私遮挡	最多支持 8 个隐私区域
感兴趣区域	支持 8 个 ROI 区域

技术指标(二)

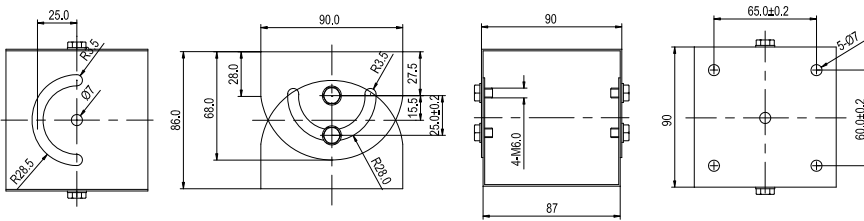
内置存储	支持, 兼容 Micro SD/SDHC/SDXC 卡(单卡最大支持 128G)
本地 PC 录像	支持
智能视频分析	越线检测、区域入侵检测、视频遮挡
网络协议	IPv4/IPv6, TCP, UDP, IGMP, ICMP, IGMPv2/3, DHCP, SNMP (V1, V3), FTP, SMTP, NTP, RTC, RTP, RTSP, RTCP, HTTP, HTTPS, SSL, 802.1x, QoS, PPPoE, DNS, DDNS, ARP, UPnP, IP Filter, TLS, DES, Multicast
IP 地址过滤	支持
操作系统	支持 Windows XP、Win7、Win8、Win10 操作系统
浏览器	IE7、IE8、IE9、IE10、IE11
接入协议	ONVIF Profile S& ONVIF Profile G、GB/T28181-2016 国家标准、CGI
网络远程升级	支持
密码保护	支持
网络接口	1 个 RJ45 10/100M 自适应以太网口
模拟视频输出	支持, BNC 接口
电源	PoE (IEEE 802.3af)/ 24VDC/24VAC
功率	25W (最大)
材质	316、304 不锈钢
防护等级	IP68
电缆接入	1 个出线口
防爆绕管接口 螺纹规格	M47X1.5
产品尺寸	长 411mm×宽 135mm×高 242mm
净重	14kg
防护设计	浪涌保护: 电源: 差模 4KV, 共模 6KV; 网络接口: 差模 4KV, 共模 6KV
工作温度	静电防护: 接触 6KV, 空气 8KV -40°C~+60°C
大气压力	80kPa~106kPa
存储温度	-40°C~+60°C
工作湿度	≤95% (+25°C)
适用环境	含有 II 类 A、B、C 级, T1~T6 组可燃性气体或蒸气与空气形成的爆炸性混合物的 1 区、2 区危险场所、含有 21 区、22 区可燃性粉尘危险场所
认证/等级	CNEx: Ex d II C T6 Gb / Ex tD A21 IP68 T80°C
证书号	CNEx18.3760X

尺寸图 (单位: mm)

摄像机尺寸



万向节支架尺寸



支架尺寸图 (单位: mm)

墙装支架尺寸

