

VP130-A220 系列 百万像素隔爆网络球机

产品特点

- 内置30X高清一体化摄像机模块
- 1/2.8"逐行扫描CMOS传感器
- ICR红外滤片式自动切换, 实现真正的日夜监控
- 星光级超低照度
- 支持多帧合成模式宽动态, 最大动态范围132dB
- 高清网络视频输出: 1920×1080@60fps
- 具有智能功能, 实现边界防护(支持越线检测、区域入侵检测)
- 支持智能跟踪
- H.265+M-JPEG或者H.264+M-JPEG视频编码, 三码流
- 支持双SD卡
- 支持报警录像和报警截图
- 2路报警输入, 1路报警输出
- 支持移动侦测, 可划分4个侦测区域
- 支持多种报警触发方式, 如IO输入、移动侦测、智能分析、SD卡拔出、网络掉线、心跳丢失等; 支持灵活的报警关联设置, 如I/O输出、邮件、FTP上传图片、SD卡拍照、SD卡录像
- 支持感兴趣区域(ROI), 可划分8个区域
- 支持多用户通过Web Server进行实时访问和参数配置
- 支持预置位, 水平扫描, 花样扫描, 自动扫描, 定时巡视, 常规巡视和自动归位等功能
- 兼容Infinova数字视频监控软件, 并可方便地与其它视频监控软件进行集成
- 支持ONVIF Profile S和Profile G标准
- 支持GB/T28181-2016国家标准
- 提供标准SDK, 易与其他数字系统集成
- 支持RS485控制
- Ex d IIC T6 Gb /Ex tD A21 IP68 T80°C
- 可选304或316不锈钢, 防护等级IP68
- 适用于易燃易爆环境恶劣的危险场所



产品描述

Infinova VP130-A220系列百万像素网络高清隔爆球机是先进的隔爆监控设备, 它综合了传统隔爆设备和智能球机的优点, 在保证安全性的同时, 使隔爆监控设备的易用性得到了大幅度的提升。该产品可单独应用在具有易燃易爆气体的环境中。

VP130-A220系列球机支持H.265/H.264/MJPEG编码、三码流、高清视频的浏览和控制, 内置30X光学变焦高清一体化网络摄像机模块, 最大分辨率为1920×1080@60fps。

人性化的GUI界面设计使用户可以通过网络轻松完成摄像机的PTZ控制, 并可进行摄像机参数的精细化设置。在Web界面, 用户可通过鼠标进行摄像机设置和操作, 比传统的键盘控制更加方便; 支持框选放大、框选缩小和画面PTZ功能。丰富的智能移动侦测功能及多种报警响应方式, 使该产品具有更高的安全性。

VP130-A220系列球机具有预置位、花样扫描、水平扫描、自动扫描、常规巡视等常规功能。

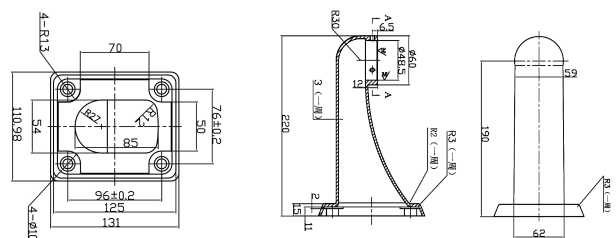
订购信息

VP130-A220C761	百万像素隔爆球机, 星光级低照度, 宽动态, 智能, 2.0M, 30X, 1/2.8"CMOS, 自研网络机芯, 日夜型, H.265/H.264/MJPEG, 含壁装支架, 24VDC/24VAC, 304不锈钢
VP130-A220C762	百万像素隔爆球机, 星光级低照度, 宽动态, 智能, 2.0M, 30X, 1/2.8"CMOS, 自研网络机芯, 日夜型, H.265/H.264/MJPEG, 含壁装支架, 24VDC/24VAC, 316不锈钢
VP130-A220C771	百万像素隔爆球机, 星光级低照度, 宽动态, 智能, 2.0M, 30X, 1/2.8"CMOS, 自研网络机芯, 日夜型, H.265/H.264/MJPEG, 含吊装支架, 24VDC/24VAC, 304不锈钢
VP130-A220C772	百万像素隔爆球机, 星光级低照度, 宽动态, 智能, 2.0M, 30X, 1/2.8"CMOS, 自研网络机芯, 日夜型, H.265/H.264/MJPEG, 含吊装支架, 24VDC/24VAC, 316不锈钢

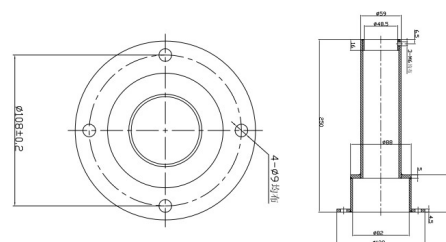
备注: VP130系列拖尾线只含有电源输入、RS485、网络输出、接地端、2路报警输入、1路报警输出。

拖尾线长约1.16m(球机顶端到拖尾线末端的长度), 客户需自行配置防爆绕管, 请注意合理配置防爆绕管的长度, 与现场环境相适应。

墙装支架(单位: mm)



吊装支架



技术指标(一)

镜头参数	光学变倍	30X
	图像传感器	1/2.8" Sony 逐行扫描 CMOS 传感器
	光圈/焦距	F1.6~F4.4, f=4.5~135mm
	视场角 (H)	60.47° (广角端) ~ 2.43° (远端)
	最小工作距离	0.01m (广角端) ~ 1.5m (远端)
	信噪比	>62dB
	电子快门	自动/手动 (调节范围 1/1-1/32000s)
	慢快门	支持
	日夜转换	ICR
	照度	彩色模式: 0.0004 lux @ F1.6 (AGC ON); 黑白模式: 0.0001 lux @ F1.6 (AGC ON)
视频	视频压缩标准	H.265/H.264 编码可切换 M-JPEG 独立编码
	最大编码能力	1080P@60fps
摄像机参数	白平衡	自动/手动/室外
	宽动态	支持多帧合成模式宽动态, 最大动态范围 132dB
	视频调节	亮度、对比度、饱和度、色度、锐度
	降噪	3D
	电子透雾	支持
	电子防抖	支持
	镜像	水平镜像、垂直镜像
	背光补偿	支持
	强光抑制	支持
	隐私遮挡	最多支持 8 个隐私区域
	移动侦测	最多支持 4 个侦测区域
	感兴趣区域 (ROI)	最多支持 8 个区域
	智能视频分析	越线检测、区域入侵检测
	存储	内置存储
报警	报警接口	2 路报警输入, 1 路开关量输出
	报警输入	I/O 输入、移动侦测、智能分析、存储卡拔出、网络掉线、心跳丢失
	报警联动	I/O 输出、邮件、FTP 上传图片、SD 卡拍照、SD 卡录像
云台功能	可编程预置位	1024
	可编程花样扫描	12
	可编程水平扫描	12
	常规巡视组	16 组 (每个巡视可联动 14 个动作, 动作可选 1~32 号预置位, 1~4 号花样扫描, 1~4 号水平扫描)
	自动归位	支持
	定时巡视	支持
	自动扫描	支持
	框选缩放	支持
系统功能	操作系统	支持 Windows XP、Win7、Win8 操作系统
	浏览器	IE7、IE8、IE9、IE10、IE11
	接入协议	ONVIF Profile S & Profile G、GB/T28181-2016 国家标准、CGI
	Web服务器	支持
	网络远程升级	支持
	密码保护	支持
	黑白名单	支持
RS485接口	支持 1 路 RS485	
IP 指标	网络接口	1 个 RJ45 10/100M 自适应以太网口
	支持协议	IPv6, TCP, UDP, IGMP, DHCP, FTP, SNMP, SMTP, NTP, RTP, RTSP, RTCP, HTTP, HTTPS, TSL, SSL, QoS, PPPoE, DNS, DDNS, ARP, ICMP, UPnP

技术指标(二)

机械指标	手动水平速度	0.01°~800°/s
	手动垂直速度	0.01°~240°/s
	预置位速度	最快 500°/秒
	水平扫描角度	360°连续扫描
	垂直扫描角度	8° ~ 90° (自动翻转)
	预置位精度	< ±0.1°
	电机	步进电机
电气指标	电源	24VAC (±35%) / 24VDC (±30%)自适应
	功率	24VAC: 35W (室外) 24VDC: 33W (室外)
可靠性	防静电	空气 9KV, 接触 7KV
	浪涌保护	6KV
	防护等级	IP68
环境指标	大气压力	86kpa~110kpa
	工作温度	-40°C ~ +70°C
	工作湿度	0 ~ 90%RH (无冷凝)
	适用范围	适用于含有 II 类 A、B、C 级 T1~T6 组可燃性气体或蒸气与空气形成的爆炸性混合物的 1 区, 2 区危险场所; 适用于含有 21 区、22 区可燃性粉尘的危险场所以及同时出现或分别出现爆炸性气体和可燃性粉尘的危险场所
物理指标	材质	304 或 316 不锈钢
	安装方式	壁挂/吊装
	产品尺寸	309.5mm × 238mm × 384mm (长×高×宽)
	产品净重	12KG
	认证/等级	CNEx, Ex d IIC T6 Gb /Ex tD A21 IP68 T80°C, 证书号: CNEx 15.1546X; IECEX, Ex db IICT6 Gb, Ex tb IIIC T80°C Db, 证书号: IECEX CQM 17.0025X